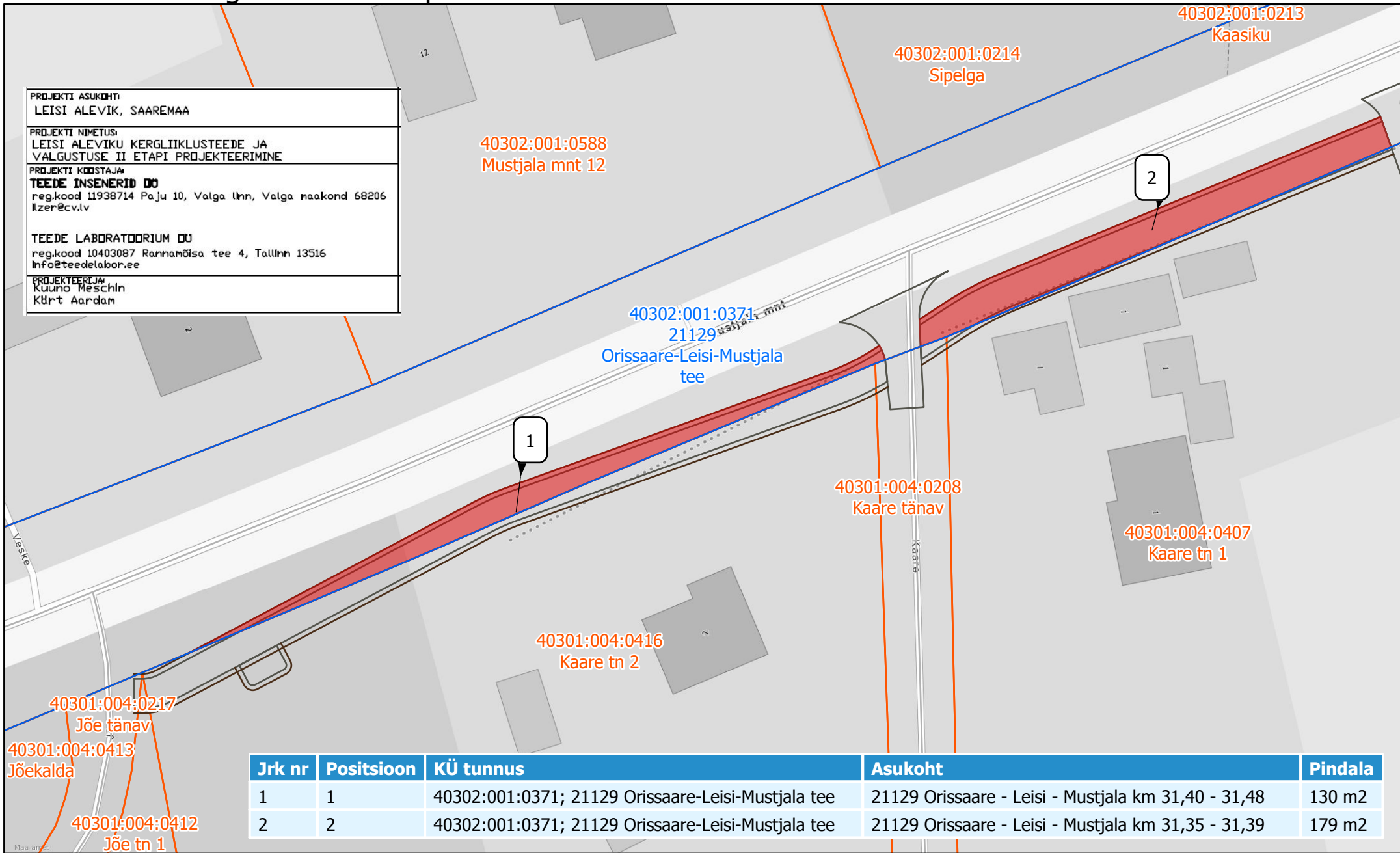


Isikliku kasutusõiguse seadmise plaan

PROJEKTI ASUKOHT: LEISI ALEVIK, SAAREMAA
PROJEKTI NIMETUS: LEISI ALEVIKU KERGLIIKLUSTEEDE JA VALGUSTUSE II ETAPI PROJEKTEERIMINE
PROJEKTI KOOSTAJA: TEEDE INSENERID OÜ reg.kood 11938714 Paju 10, Valga linn, Valga maakond 68206 lizer@cv.lv
TEEDE LABORATOORIUM OÜ reg.kood 10403087 Rannamõisa tee 4, Tallinn 13516 info@teedelabor.ee
PROJEKTEERIJAD: Kuuno Meschin Kärt Aardam



Jrk nr	Positsioon	KÜ tunnus	Asukoht	Pindala	
1	1	40302:001:0371; 21129	Orissaare-Leisi-Mustjala tee	21129 Orissaare - Leisi - Mustjala km 31,40 - 31,48	130 m2
2	2	40302:001:0371; 21129	Orissaare-Leisi-Mustjala tee	21129 Orissaare - Leisi - Mustjala km 31,35 - 31,39	179 m2

- IKÕ ala kergliiklustee rajamiseks
- Riigitee kü
- Katastripiirid

joonis 1